

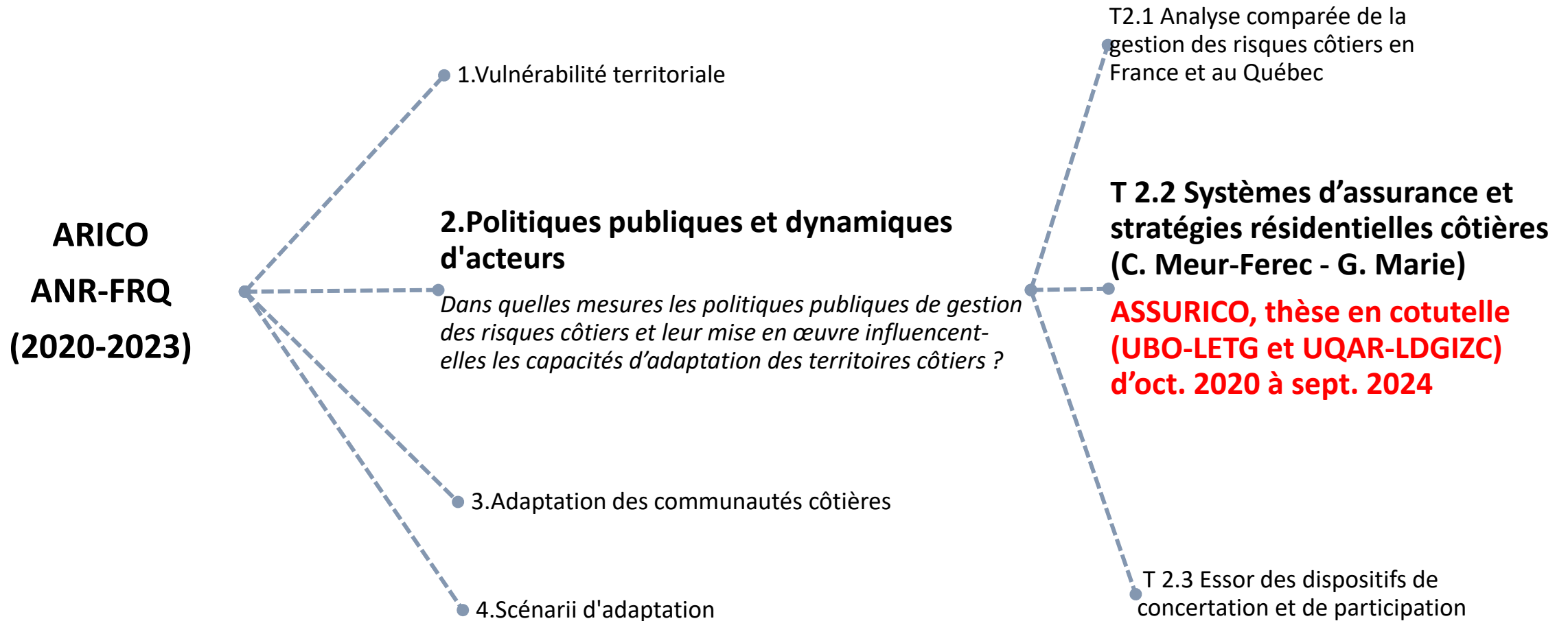
ASSURICO

# Le rôle des politiques d'assurance et d'indemnisation dans les stratégies résidentielles en contexte de risques côtiers en France et au Québec

Julie Delannoy, Guillaume Marie et Catherine Meur-Ferec

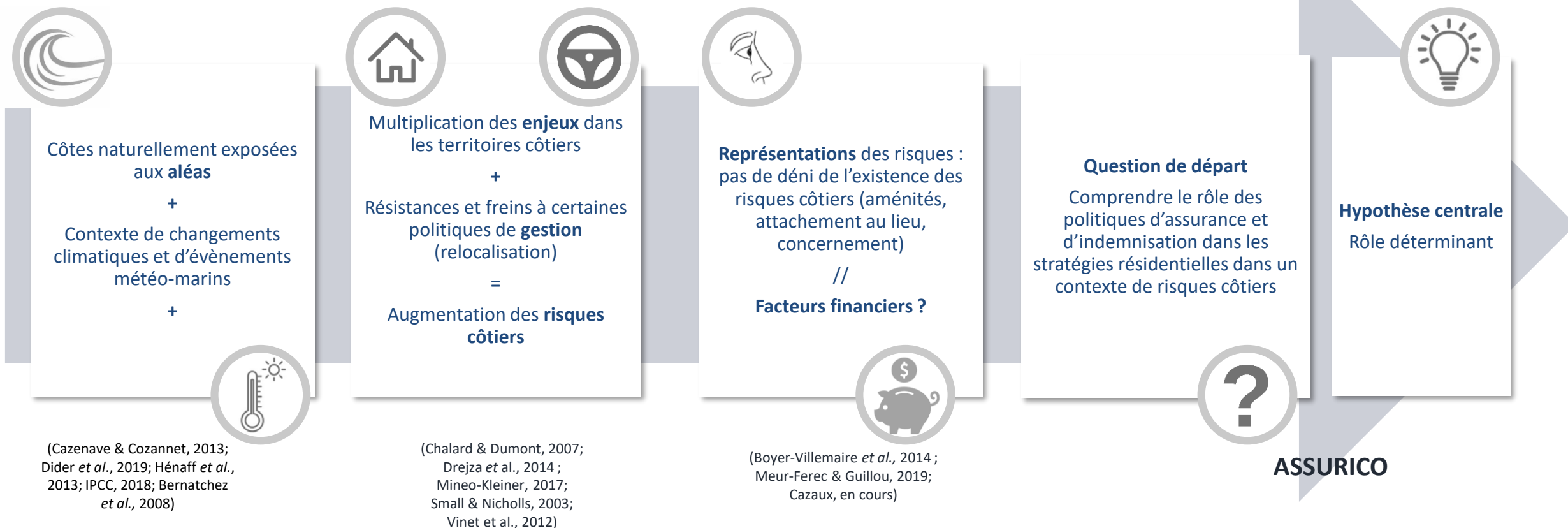
Thèse de doctorat dans le cadre du projet ANR-FRQ ARICO  
Cotutelle entre l'UBO (Brest, France) et l'UQAR (Rimouski, Québec)

# INTÉGRATION D'ASSURICO À ARICO



# GENÈSE DU SUJET DE THÈSE

Le renouvellement de l'approche scientifique des risques naturels, jusqu'alors centrée sur l'aléa, invite à reconsidérer leurs dimensions sociales (Becerra, 2012; Herbert *et al.*, 2006 ; Léone & Vinet, 2006 ; Veyret & Reghezza, 2006).



# ENJEUX SOCIÉTAUX

- ❖ Peuvent **contribuer à la résilience** – *recovery* des territoires côtiers en cas d'évènements majeurs

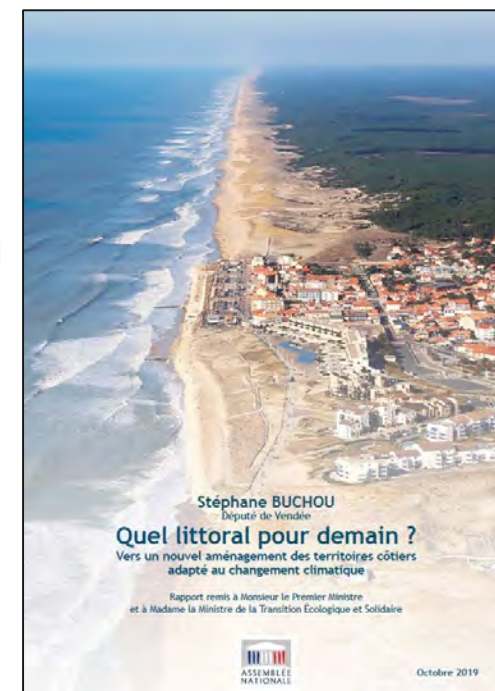
(Clark M., 1998 ; Davila O. et al., 2014, Nussbaum R., 2013)

- ❖ Augmentation des coûts dans un contexte de changements climatiques

« Un monde plus chaud de 4 degrés sera impossible à assurer », selon le PDG d'AXA (2015, *Le Parisien*)

« Face à l'ampleur grandissante des dégâts provoqués par les évènements climatiques, le système en lui-même est-il encore adapté ? » s'interroge Olivier Moustacakis dans une tribune du *Monde* (2021)

- ❖ Des réflexions politiques en cours et des ajustements à l'échelle nationale en France (2019, 2021) et au Québec (2019)



- ❖ Et une demande des élus locaux et citoyenne (Marie *et al.*, 2017 ; GIP Littoral Aquitain)

# ENJEUX SCIENTIFIQUES

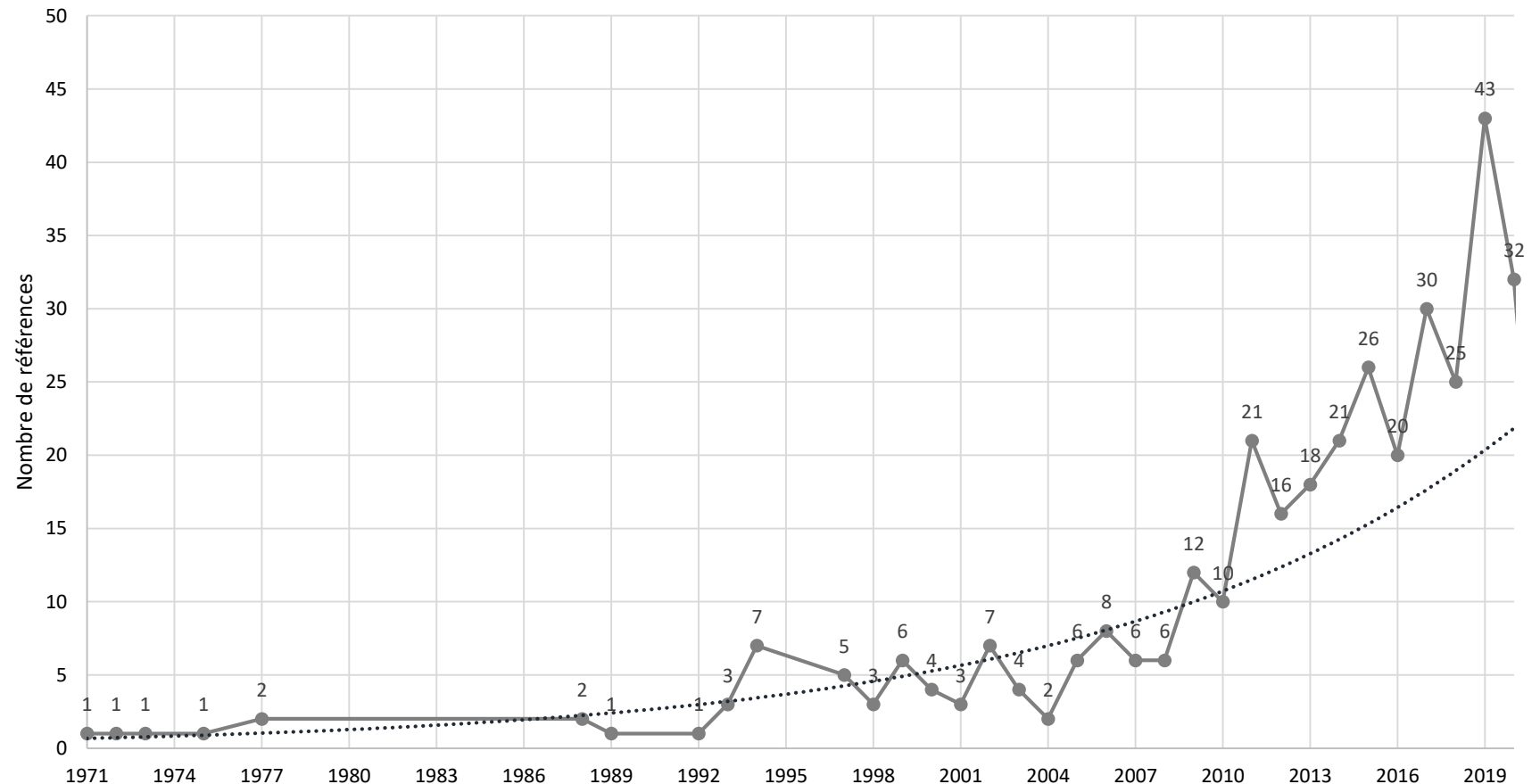
Un sujet encore peu abordé (1,4% des références sur les risques côtiers), mais de plus en plus étudié

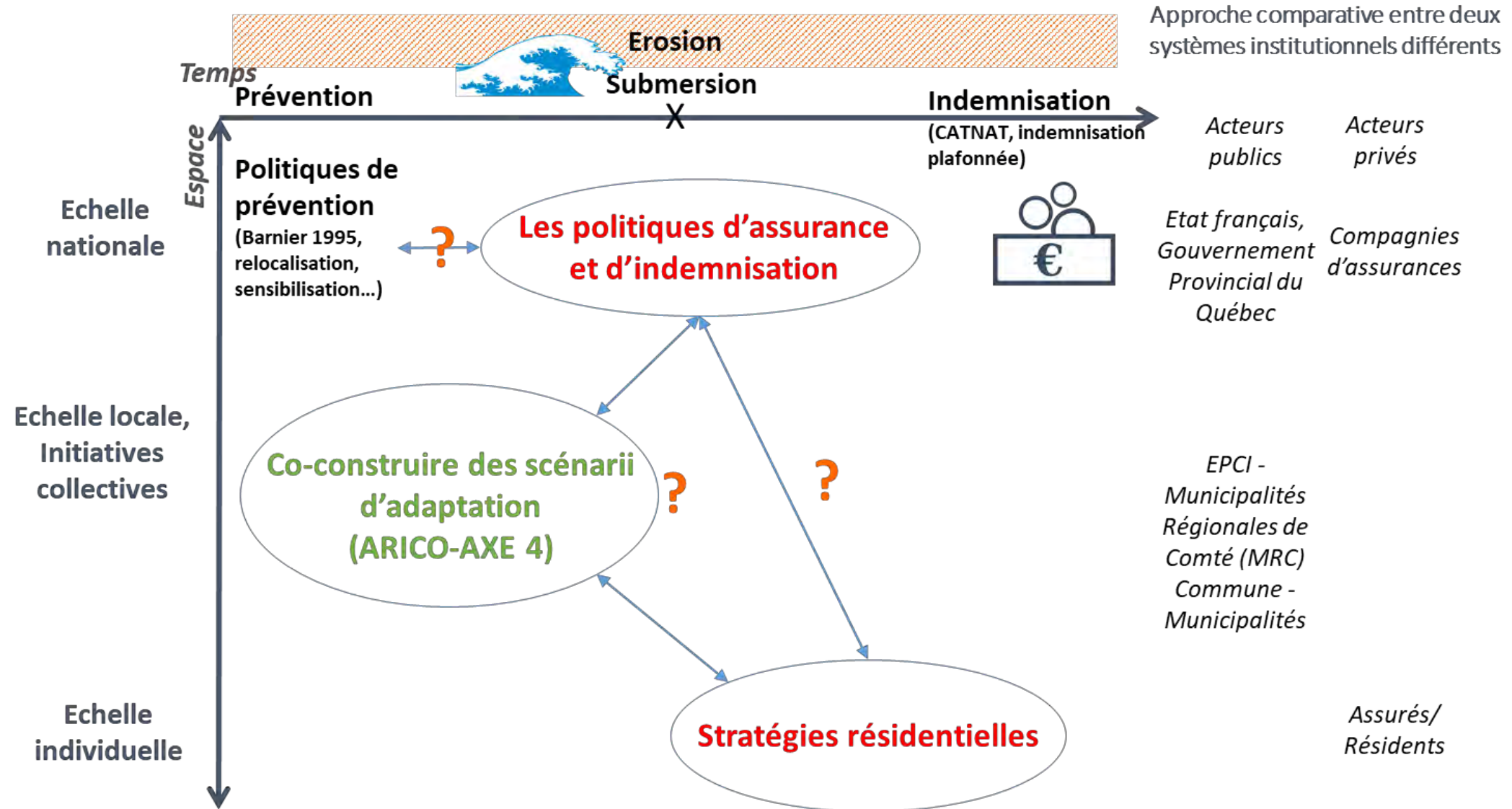
« emerging critical geographies of insurance » (Knuth, 2020)

0,3%, soit 66 références avec la recherche en ajoutant les termes *homeowner\** OR *resident\**

## Nombre de références par année

(356 références, recherche sur scopus.com : TITLE-ABS ( insurance AND coast\* AND risk\* )





# OBJECTIFS

Systemes d'assurances et  
d'indemnisation

1. Comprendre leur fonctionnement

Stratégies résidentielles

2. Identifier des stratégies (ou choix)  
résidentiel.le.s (Authier *et al.*, 2019 ;  
Pavelka, 2017)

# OBJECTIFS



1. Comprendre leur fonctionnement
2. Identifier des stratégies (ou choix) résidentiel.le.s (Authier *et al.*, 2019 ; Pavelka, 2017)
3. Comprendre leurs interactions et proposer une approche comparative entre deux pays (France et Québec)



# OBJECTIFS

Systemes d'assurances et  
d'indemnisation



Stratégies résidentielles

1. Comprendre leur fonctionnement

2. Identifier des stratégies (ou choix) résidentiel.le.s (Authier *et al.*, 2019 ; Pavelka, 2017)

**3. Comprendre leurs interactions en proposant une approche comparative entre deux pays (France et Québec)**

4. Contribuer à la réflexion sur l'adaptation des territoires aux risques côtiers (Axe 4 du projet ARICO)

## PISTES DE RECHERCHE

Facteurs endogènes aux **systemes d'assurances et d'indemnisation**

Facteurs à **l'échelle individuelle**

# PISTES DE RECHERCHE

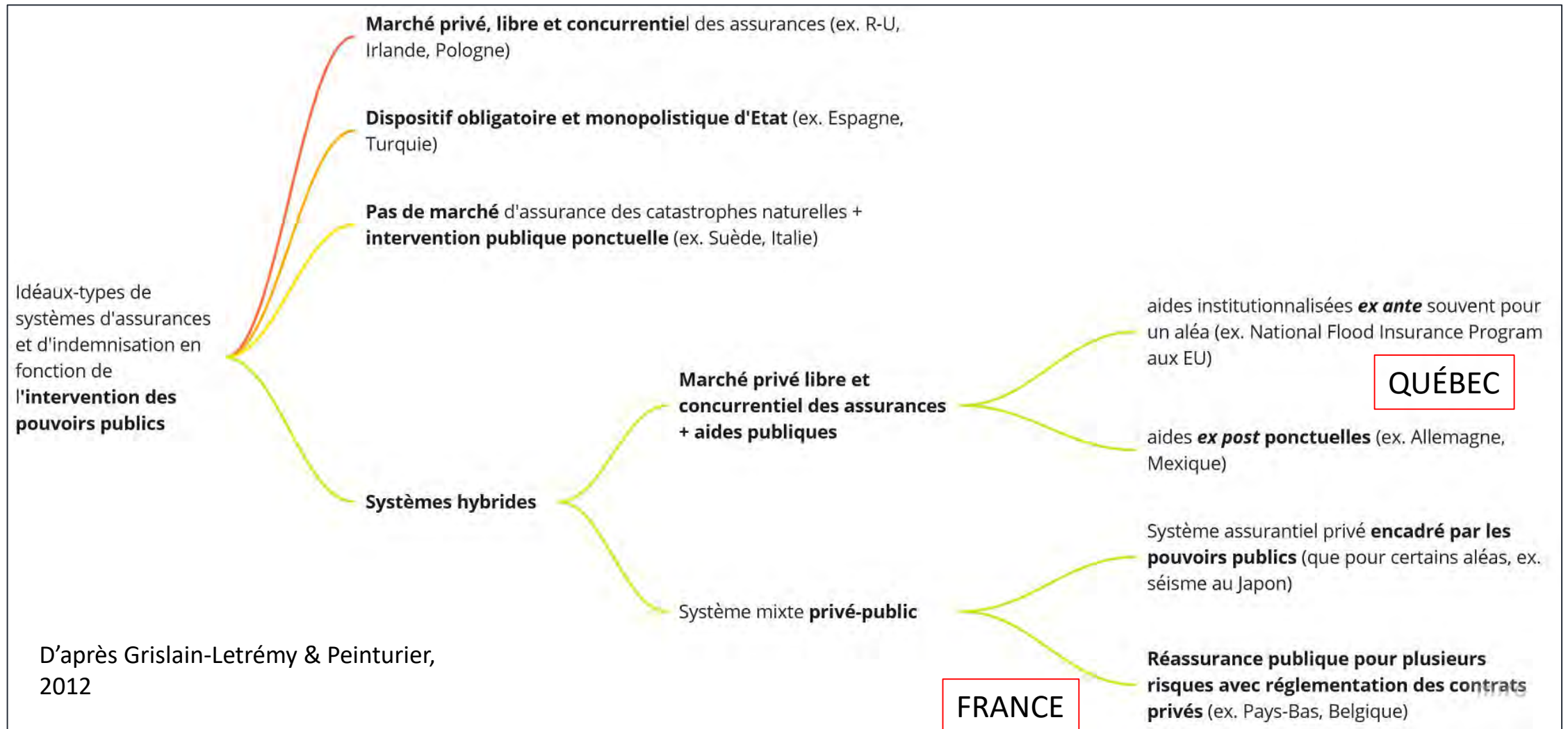
Facteurs endogènes aux **systemes d'assurances et d'indemnisation**



Facteurs à l'**échelle individuelle**

- ✓ Type de système en fonction de l'intervention des pouvoirs publics lié à ...
  - ✓ La prise en compte des aléas
  - ✓ Le type de procédure pour le déclenchement de l'indemnisation
- ✓ et qui est influencé par...
  - ✓ Des jeux d'acteurs
  - ✓ Une histoire politico-culturelle
  - ✓ Evolution de l'assurance et de l'indemnisation
- ✓ Prise en compte de la nature des enjeux
- ✓ Retour à l'identique VS adaptation
- ✓ État du marché assurantiel

# TPOLOGIE PROVISOIRE DES SYSTÈMES D'ASSURANCE ET D'INDEMNISATION



# PISTES DE RECHERCHE

## Facteurs endogènes aux **systemes d'assurances et d'indemnisation**

- ✓ Type de système en fonction de l'intervention des pouvoirs publics lié à ...
  - ✓ La prise en compte des aléas
  - ✓ Le type de procédure pour le déclenchement de l'indemnisation
- ✓ et qui est influencé par...
  - ✓ Des jeux d'acteurs
  - ✓ Une histoire politico-culturelle
  - ✓ Evolution de l'assurance et de l'indemnisation
- ✓ Prise en compte de la nature des enjeux
- ✓ Retour à l'identique VS adaptation
- ✓ État du marché assurantiel

## Facteurs à l'échelle individuelle

- ✓ Perception et connaissance des risques VS désir de rivage
- ✓ Perception des systèmes d'assurance et d'indemnisation (confiance, sentiment de protection ou d'injustice, acceptabilité des coûts)
- ✓ Statut actuel ou projeté résidentiel
- ✓ Revenus du ménage

# PISTES DE RECHERCHE

Facteurs endogènes aux **systèmes d'assurances et d'indemnisation**



Facteurs à l'échelle **individuelle**



L'immeuble "Le Signal" est déserté depuis 2014. © Radio France, 2018

# PISTES DE RECHERCHE

## Facteurs contextuels

À l'échelle locale

À l'échelle nationale

- ✓ Aléa (exposition réelle et expérience d'une catastrophe)
- ✓ Stratégie locale de gestion et d'adaptation
- ✓ État du marché immobilier/foncier local
- ✓ Articulation des échelles de gouvernance

- ✓ Politique publique de gestion du risque
- ✓ Conjoncture



# MÉTHODES

## Pistes de recherche

Facteurs endogènes aux SAI

Facteurs à l'échelle individuelle

Facteurs contextuels

## Méthodes et techniques

### Etat de l'art

sur l'étude des systèmes d'assurance et d'indemnisation des risques, les stratégies résidentielles et leurs interactions

### Analyse documentaire

sur les systèmes d'assurance et d'indemnisation français et québécois

### Enquête exploratoire

*Entretiens exploratoires* avec acteurs clés

### Enquête à l'échelle nationale :

*Entretiens semi-directifs* avec des acteurs nationaux institutionnels des secteurs publics et privés

3 (max) **études de cas** par pays (Prévost & Roy, 2017 ; Mucchielli, 2007)

*Analyse documentaire* sur la commune ou la municipalité choisie

*Entretiens semi-directifs* avec acteurs locaux des secteurs privés et publics

*Questionnaire* auprès des résidents côtiers

## Échelles d'analyse

Approche comparative  
entre la France et le  
Québec



# MÉTHODES

## Pistes de recherche

Facteurs endogènes aux SAI

Facteurs à l'échelle individuelle

Facteurs contextuels

## Méthodes et techniques

### Etat de l'art

sur l'étude des systèmes d'assurance et d'indemnisation des risques, les stratégies résidentielles et leurs interactions

### Analyse documentaire

sur les systèmes d'assurance et d'indemnisation français et québécois

### Enquête exploratoire

*Entretiens exploratoires* avec acteurs clés

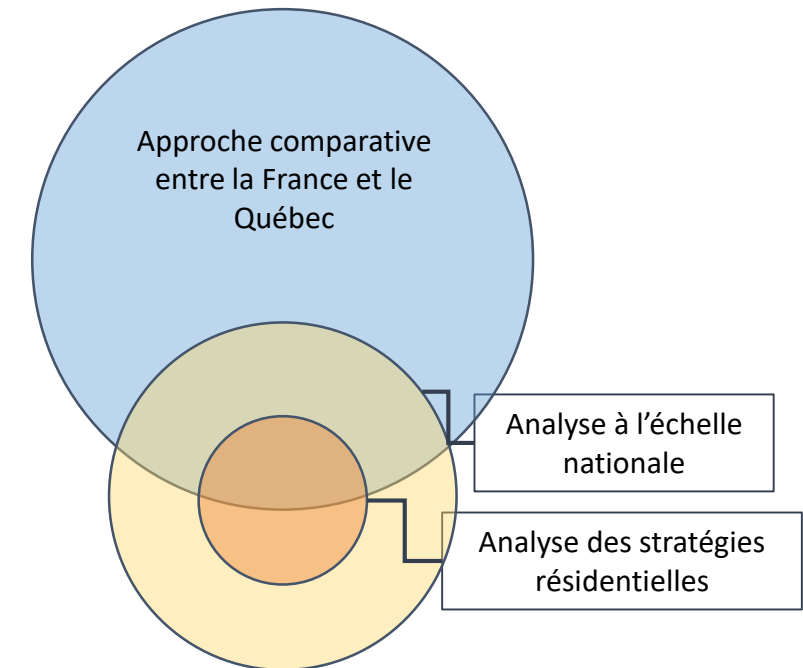
### Enquête à l'échelle nationale :

*Entretiens semi-directifs* avec des acteurs nationaux institutionnels des secteurs publics et privés

### 3 (max) études de cas par pays :

*Analyse documentaire* sur la commune ou la municipalité choisie  
*Entretiens semi-directifs* avec acteurs locaux des secteurs privés et publics  
*Questionnaire* auprès des résidents côtiers

## Échelles d'analyse



# MÉTHODES

## Pistes de recherche

Facteurs endogènes aux SAI

Facteurs à l'échelle individuelle

Facteurs contextuels

## Méthodes et techniques

### Etat de l'art

sur l'étude des systèmes d'assurance et d'indemnisation des risques, les stratégies résidentielles et leurs interactions

### Analyse documentaire

sur les systèmes d'assurance et d'indemnisation français et québécois

### Enquête exploratoire

*Entretiens exploratoires* avec acteurs clés

### Enquête à l'échelle nationale :

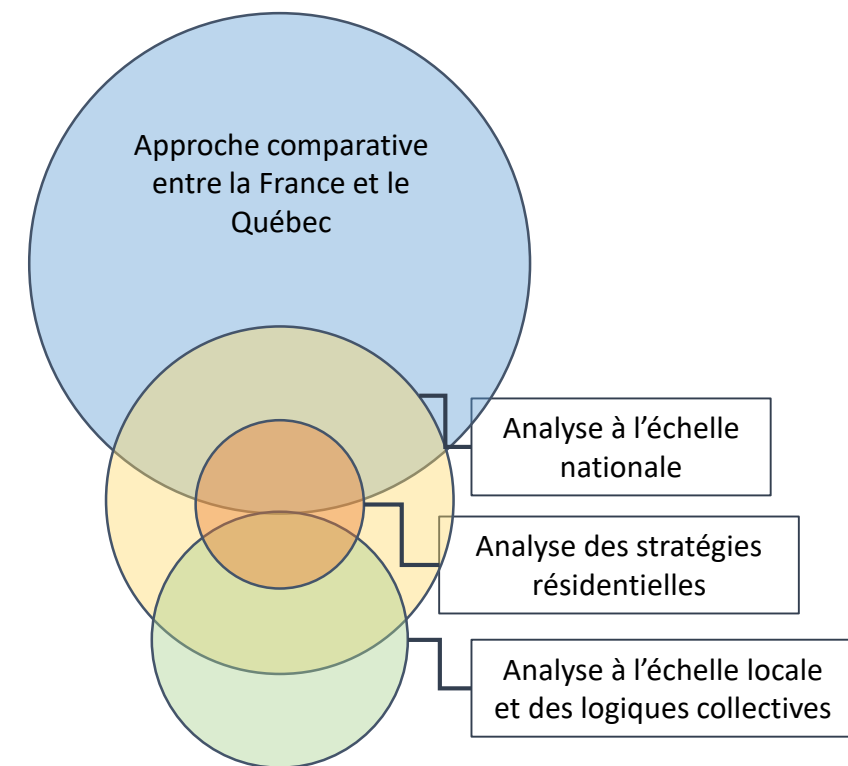
*Entretiens semi-directifs* avec des acteurs nationaux institutionnels des secteurs publics et privés

### 3 (max) études de cas par pays :

*Analyse documentaire* sur la commune ou la municipalité choisie  
*Entretiens semi-directifs* avec acteurs locaux des secteurs privés et publics

*Questionnaire* auprès des résidents côtiers

## Échelles d'analyse



(Mills *et al.*, 2010)

# CONCLUSION

## TRAVAIL QUI RÉPOND À DEUX ENJEUX MAJEURS :



- Meilleure connaissance de la vulnérabilité des territoires en étudiant un sujet jusqu'alors peu abordé (recherche académique)



- Éclairage des politiques publiques (voir contribution à ARICO sur les scénarii d'adaptation 

MERCI POUR VOTRE ATTENTION !